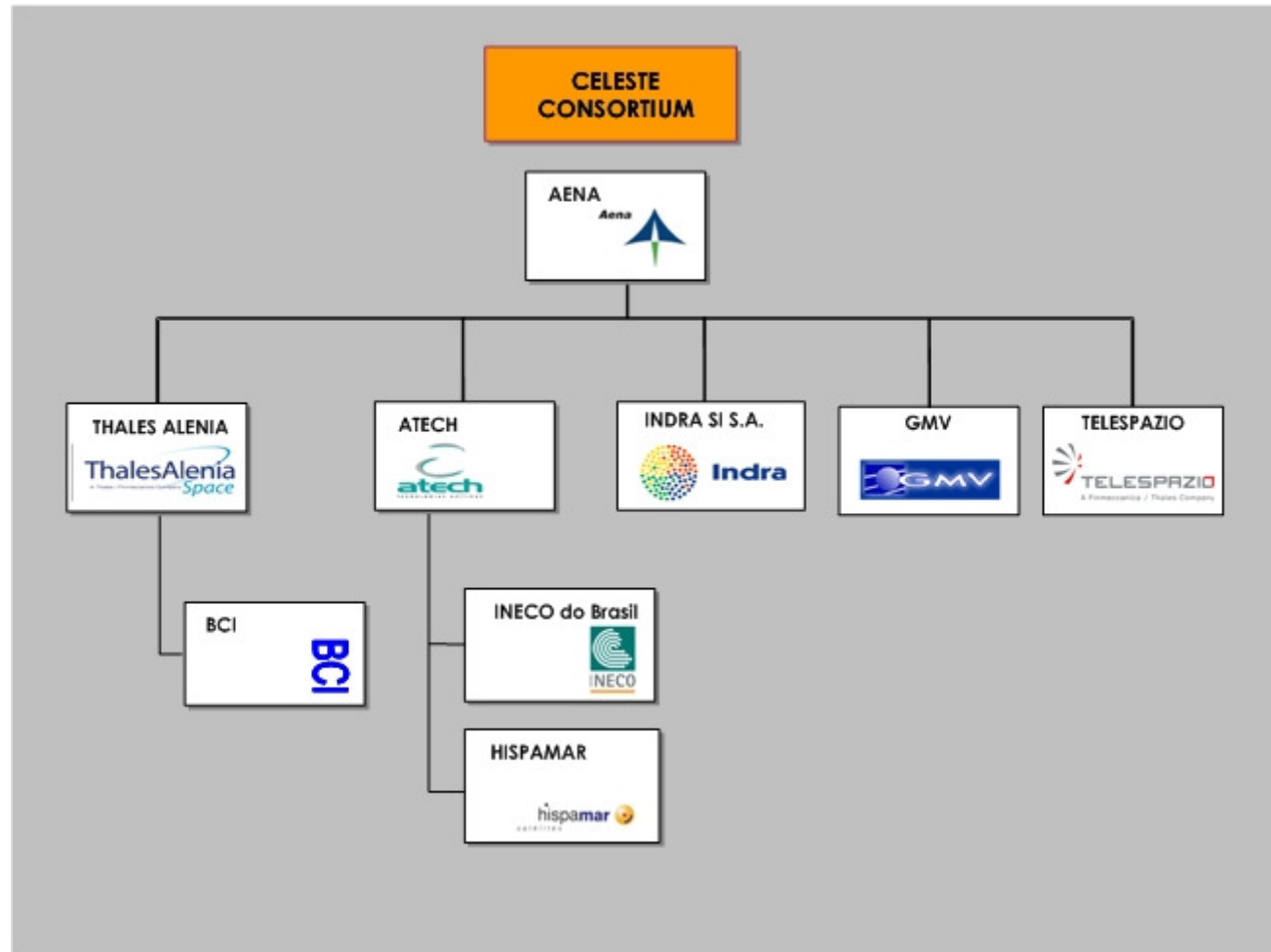




Punto de encuentro Galileo Para Industrias Buenos Aires 27 y 28 de marzo 2008

- Introducción del Consorcio CELESTE.
- Organigrama del Consorcio
- Presentación de sus socios
- Las actividades de CELESTE y el Punto de Encuentro en Buenos Aires

Organigrama del Consorcio CELESTE





Los socios del Consorcio CELESTE

- Líder: AENA, Aeropuertos Españoles Navegación Aérea www.aena.es
 - Socios: Thales Alenia Space, TAS, (Francia) Antigo Alcatel Alenia Space
<http://www1.thalesaleniaspace.com>
 - ATECH (Brasil) <http://www.atech.br>
 - INDRA S.A. (Argentina) filial de <http://www.indra.es>
 - GMV (España) <http://www.gmv.es>
 - Business Consulting Intl, BCI (Panamá), subcontratista de TAS
 - INECO Brasil filial de <http://www.ineco.es>
 - HISPAMAR (Brasil) <http://www.hispamar.com.br>
 - TELESPAZIO ARGENTINA <http://www.telespazio.com.ar>
-
- El Contrato con la GSA se ha extendido en Enero 2008 por 18 meses
 - El GJU original ha sido reemplazado en el 2007 por GSA (Galileo Supervisory Authority). La GSA controla la extensión del contrato. Ver

http://ec.europa.eu/dgs/energy_transport/galileo/sa/index_en.htm



Objetivos del Proyecto CELESTE

- Diseminar información sobre Galileo
- Identificar los beneficios de Galileo para la región
- Identificar nuevas aplicaciones y mercados específicos en la región
- Estimular las inversiones de desarrollo de servicios y aplicaciones de Galileo
- Apoyar el desarrollo regional de Galileo y la cooperación industrial entre Europa y América Latina
- Facilitar el establecimiento de interfaces entre proveedores de servicios regionales para la comercialización de los servicios de Galileo en América Latina.



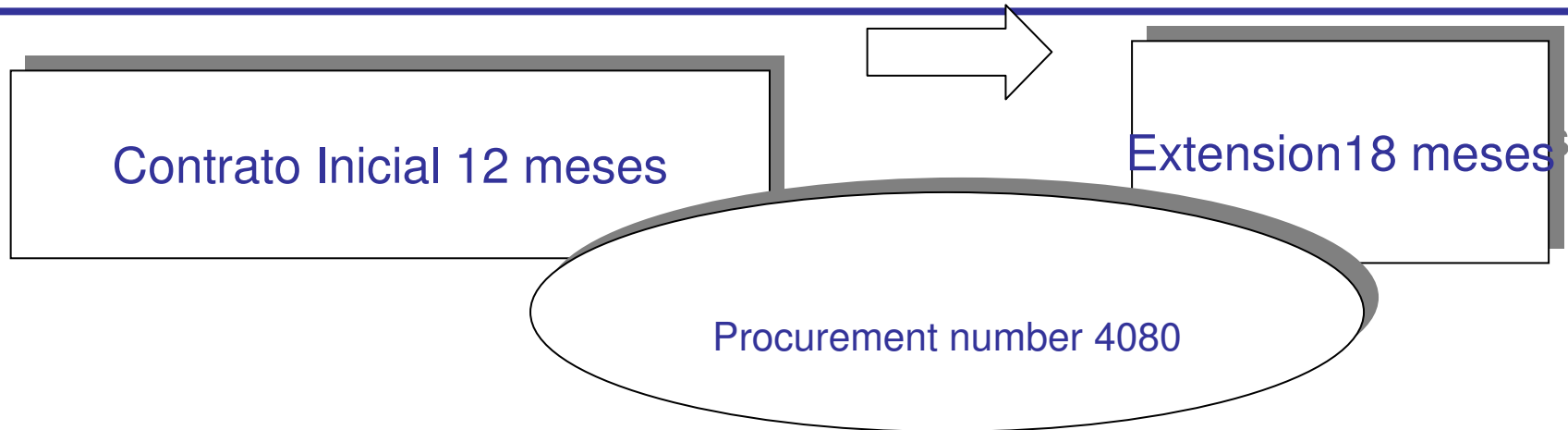
CELESTE – Proyecto de Cooperación Galileo - América Latina

LAS TAREAS DE CELESTE:





CELESTE



- **Proposito de la propuesta**

- Apoyar la integracion de GALILEO en el Plan Regional de America Latina, AL, para GNSS
- Faciitar la introduccion de los servicios y standards GALILEO en AL por medio del desarrollo de los mercados emergentes de GNSS



LA PRIMERA FASE

Actividad A:

Apoyar la integración de Galileo en el Plan Regional de AL para GNSS.



PRIMERA FASE

Actividad B: enfocada en la introducción de los Servicios Galileo.

En dos etapas: primero evaluar los sectores del mercado para determinar el nivel de preparación del mercado para la introducción de Galileo.

Después determinar los mercados prioritarios.



RESUMEN DE LOS NUEVOS TRABAJOS

Se basa en dos actividades independientes

Actividad T (Tecnica) :

Continuar las actividades ya desarrolladas, incluyendo la promoción

Actividad D (Demostracion & Analisis del Mercado) :

Introducción de los servicios en la región por medio de actividades prácticas

...





Transporte de artículos peligrosos

◆ **Objetivo**

◆ **Evaluar y validar los diferenciadores de Galileo en los usuarios (LBS, Ferrocarriles, Carreteras y vías Marítimas)**

◆ **Demonstraciones y análisis de los resultados**





Off-Shore Posicionamiento de Plataformas Flotantes

◆ **Objetivo**

- ◆ **Demonstrar las correcciones de integridad regional para precisión de posición y de navegación a Petrobras (Brasil) con el fin de suministrar un mecanismo de posicionamiento para perforación de precisión.**





Maritimo

◆ Objetivo

- ◆ **Demonstrar los diferenciadores de Galileo en terminos de mejoras de monitoreo en tiempo real in terms of real-time monitoring improvement, actividades de pezca, apoyando la vigilancia de zonas prohibidas.**





Actividades (Cont)

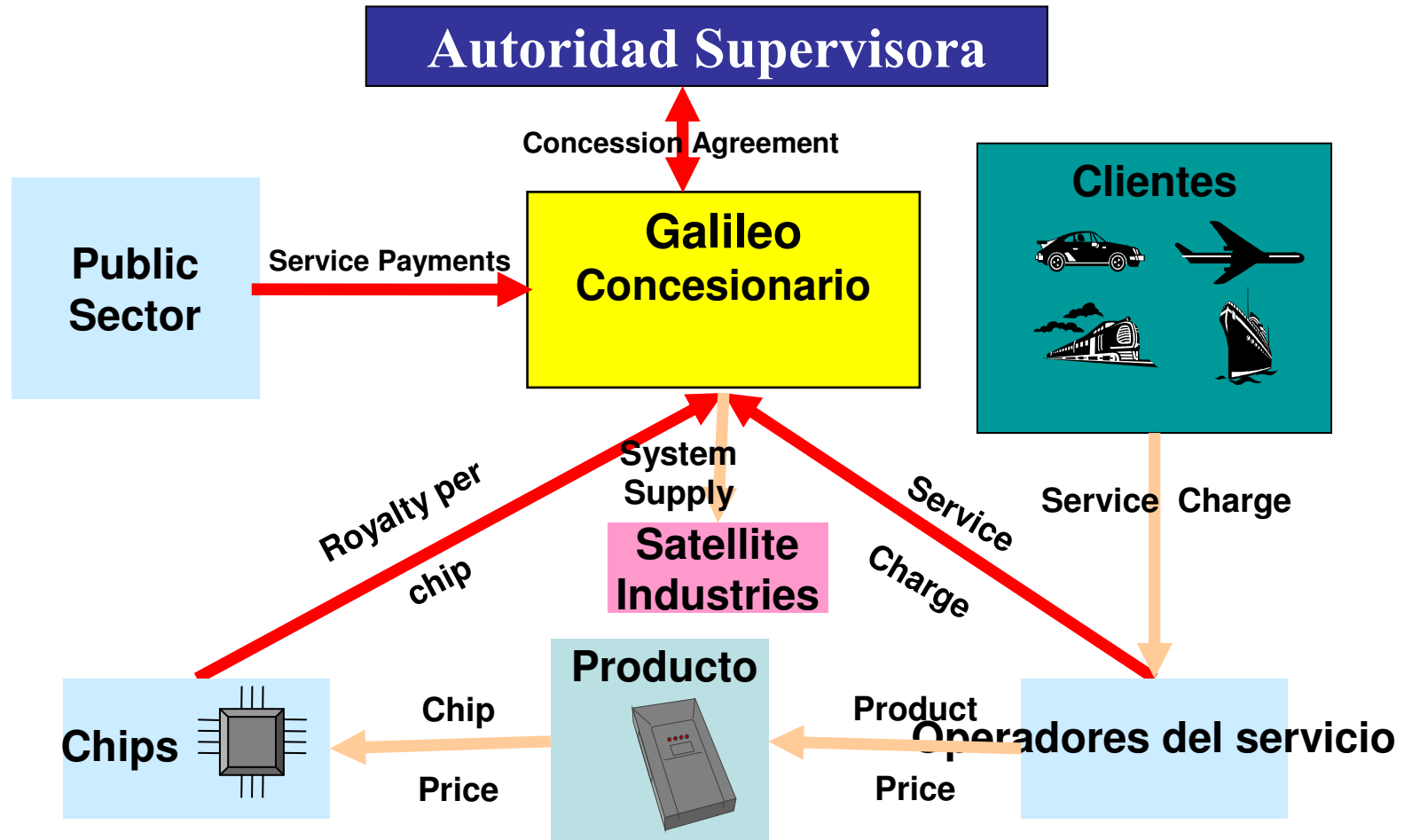
T: Integración de Galileo en las actividades de infraestructura regional

- Técnicas y de Promoción (Análisis de la factibilidad de la solución preferida)

D: Demostraciones y actividades de análisis de mercado

- Demostración de los servicios de emergencia

Modelo de Negocio



Source: PWC



Las Aplicaciones

- Sector Transportes:
 - Ferroviario
 - Aviación
 - Marítimo y Fluvial
 - Carreteras: Transporte inteligente / Telemática/ Peaje
- Aplicaciones profesionales (agricultura de precisión)
- Reglamentación
- Aplicaciones científicas
- LBS
- Entretenimiento
- Aplicaciones de seguros

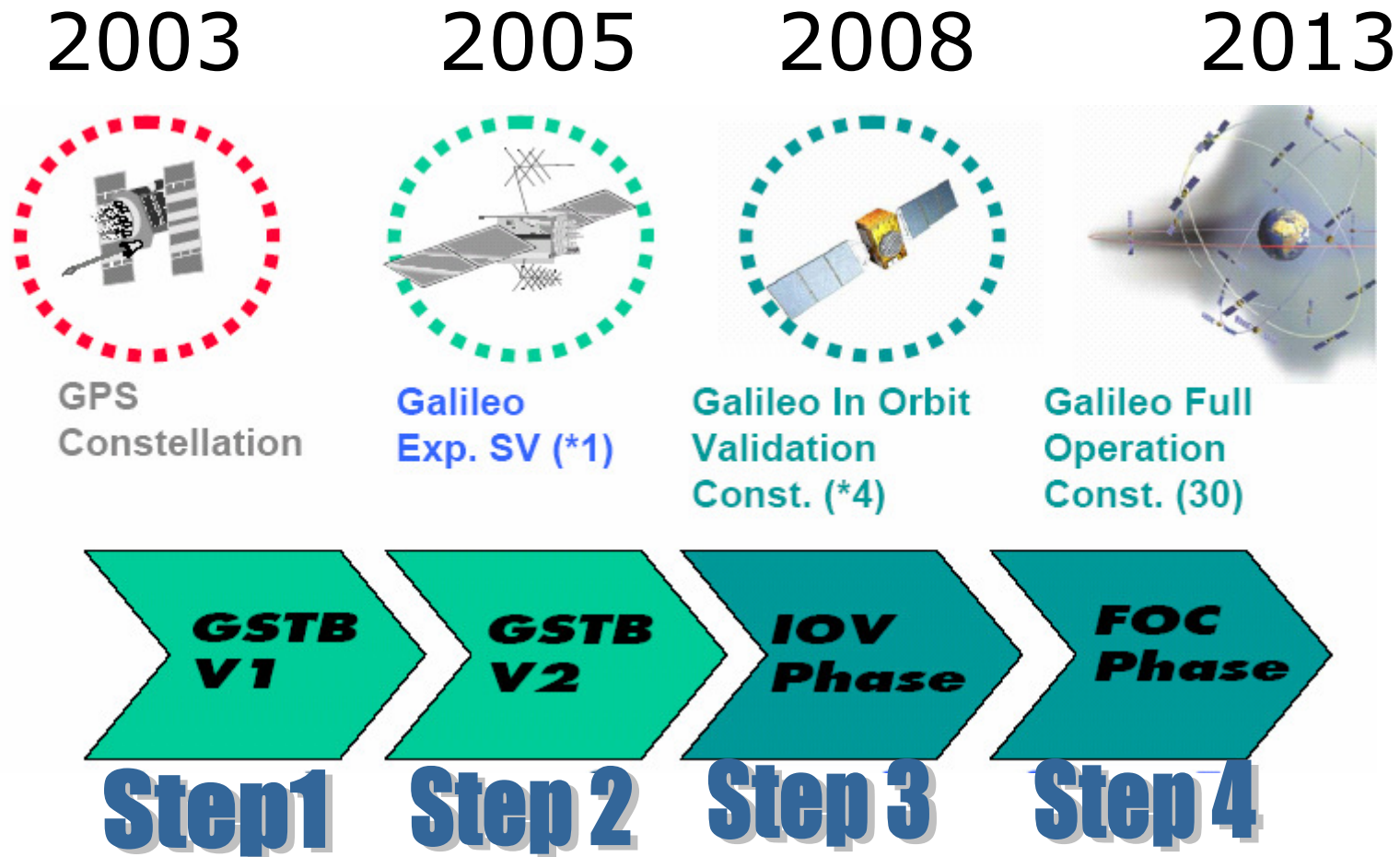


Nuevos Mercados y Aplicaciones

- Telecomunicaciones
 - LBS (Location Based Services)
 - Llamadas de Emergencia
 - Sincronización de redes
 - ...
- Sector de Transportes
 - Colección electrónica de tarifas: Peajes, Infracciones,...
 - Sistemas de asistencia al usuario/conductor: Tacómetro, Gestión de Flotas, Informaciones en General
 - Señalización ferroviaria
 - ...
- Servicios Públicos Reglamentados



Cronograma de Implementacion





CELESTE – Proyecto de Cooperación Galileo - América Latina

Contactos:

Business Consulting International Inc, BCI
Mario Florian

marioflorian@bcitele.com